



Comune di Lecco

**LECCO Torre Viscontea**  
**Piazza XX settembre, 3**

**ORARI:**

Da martedì a venerdì 15 - 19  
sabato e domenica 10,30 - 12,30  
15 - 19

lunedì chiuso  
Ingresso libero

**Alex Fumagalli**  
**Antonino Latella**  
**COLORE e**  
**MATERIA**

**A CURA DI:**  
**Silvano Valentini e**  
**Vera Fumagalli**

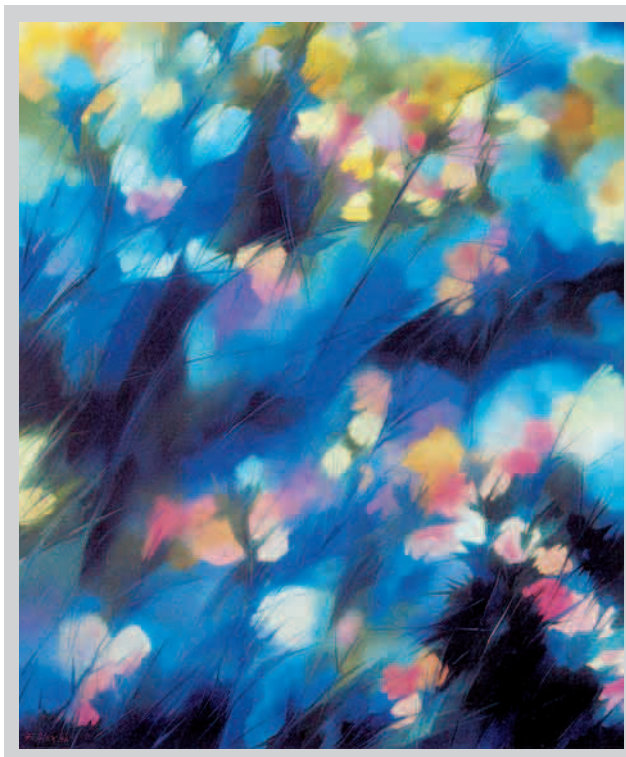
**13 settembre**  
**11 ottobre 2009**

**LECCO Torre Viscontea**  
**Piazza XX settembre, 3**

**INAUGURAZIONE**  
**Sabato 12 settembre**  
**ore 18**

[www.antoninolatella.it](http://www.antoninolatella.it)  
[vera.roma@libero.it](mailto:vera.roma@libero.it)

# Alex Fumagalli



**MOMENTO MAGICO, 1994**

Alex Fumagalli è nato a Lecco nel 1952. Risiede a Santa Maria Hoé (LC). Pittore di formazione artistica, in parte autodidatta, perfezionata poi da corsi di pittura sul colore e su varie tecniche quali: olio, acquerello, acrilico, smalto su vetro e ceramica. Fin da giovane è stato ispirato dai colori della sua terra, la Brianza, dipingendo casolari, fiumi, laghi e tramonti. In questi anni, rimanendo comunque fedele al suo stile tradizionale, ha affiancato una ricerca in ambito più astratto: giochi di luce, colori, trasparenze ed emozioni. Le sue opere sono state inserite in cataloghi, giornali e riviste d'arte: *Arte Italiana per il Mondo*; *Pittori a Lecco*; *L'Elite*; *Dizionario enciclopedico internazionale d'Arte moderna e contemporanea*; *Avanguardie artistiche 2008*. Diversi suoi dipinti figurano in collezioni private, enti pubblici italiani ed esteri. In questi quarant'anni di attività ha presentato mostre personali e ha partecipato a concorsi, collettive, eventi artistici di alto rilievo, ottenendo premi e riconoscimenti sia dal pubblico che dalla critica. Attualmente collabora ed è socio de "La Bottega dell'Arte" di Missaglia; "Artesieme" di Paina di Giussano e del G.A.O. (Gruppo Artisti Olatesi) di Lecco.

# Antonino Latella



**ALTI ROGGI IN CUPE VAMPE, 2007**

I lavori di Latella rappresentano un microcosmo pulsante in cui i segni si muovono tra colore e forma, pieno e vuoto, presenza e assenza, con una gestualità istintiva, quasi rituale.

Valtellinese, nato a Sondrio nel 1967, Latella è autodidatta. Influenzato dai grandi protagonisti dell'arte moderna, da Pollock a Kline, da Burri a Baj, realizza le sue prime opere utilizzando la tecnica del "dripping", introducendo come variante, l'utilizzo di una base materica, resinosa che rende l'opera finita viva e dinamica.

In seguito, dopo aver frequentato una scuola d'arte a Merate, inizia un percorso che lo porterà ad un suo personale linguaggio basato sulla rappresentazione dello scontro formale tra superficie e terza dimensione, tra pittura e scultura.

L'uso basilico dei colori, la tensione tra gli elementi dell'opera, l'energia sprigionata dai materiali sono utilizzati per costruire un luogo d'azione in cui lo spazio è sia fisico che mentale.